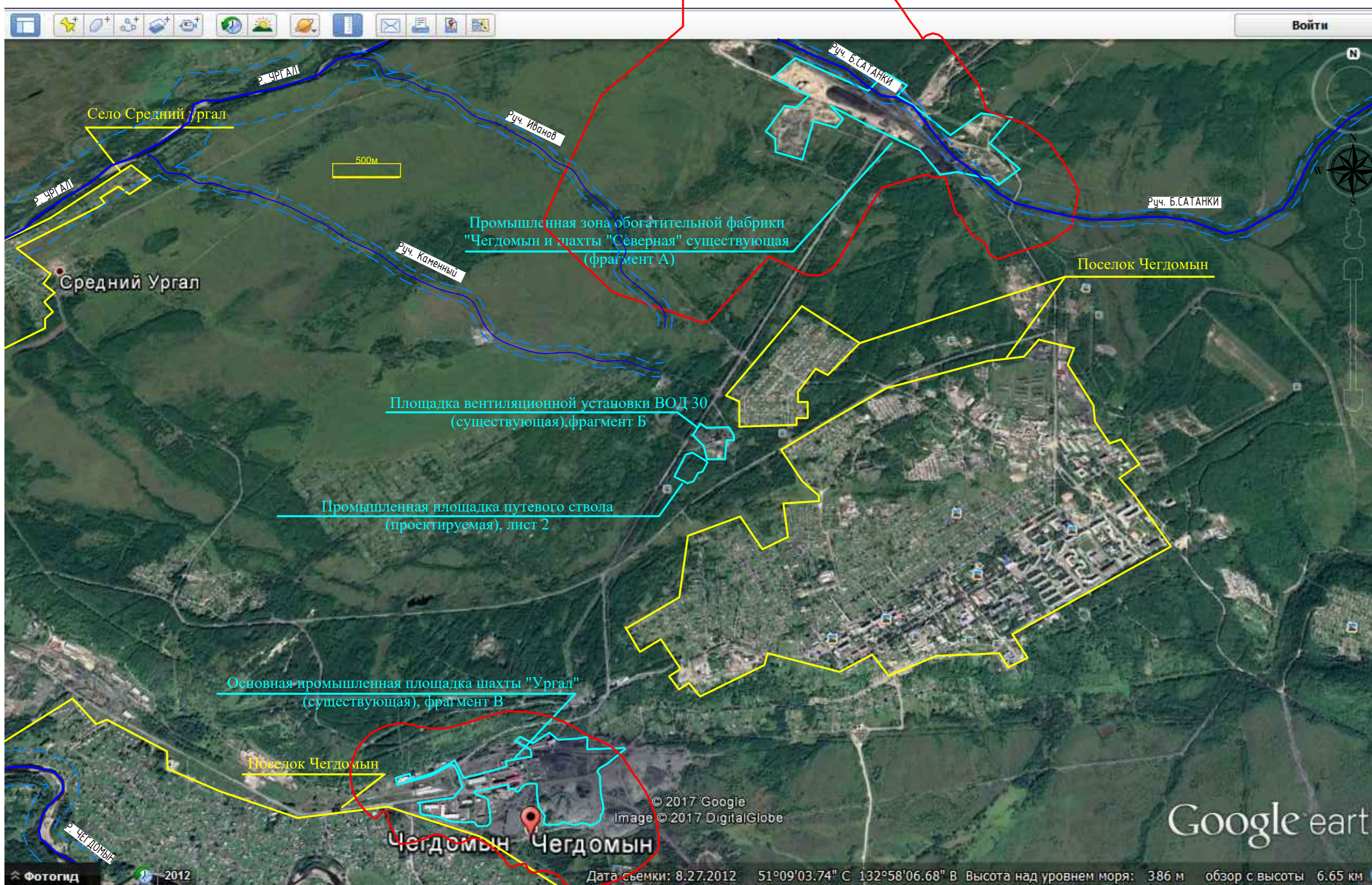
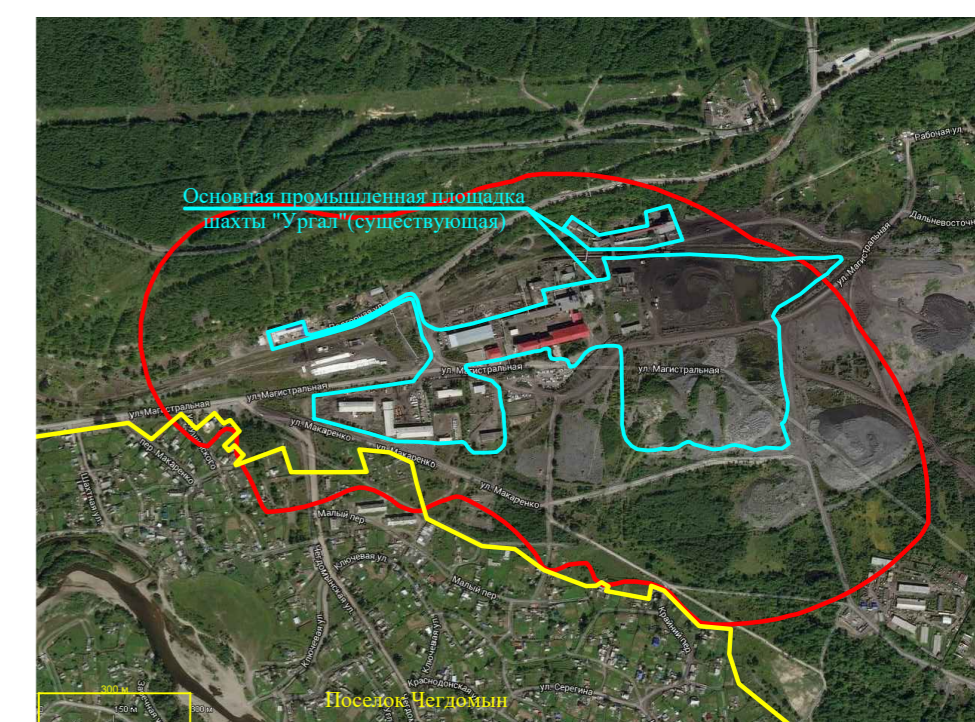


ОБЗОРНАЯ КАРТА 1:25000

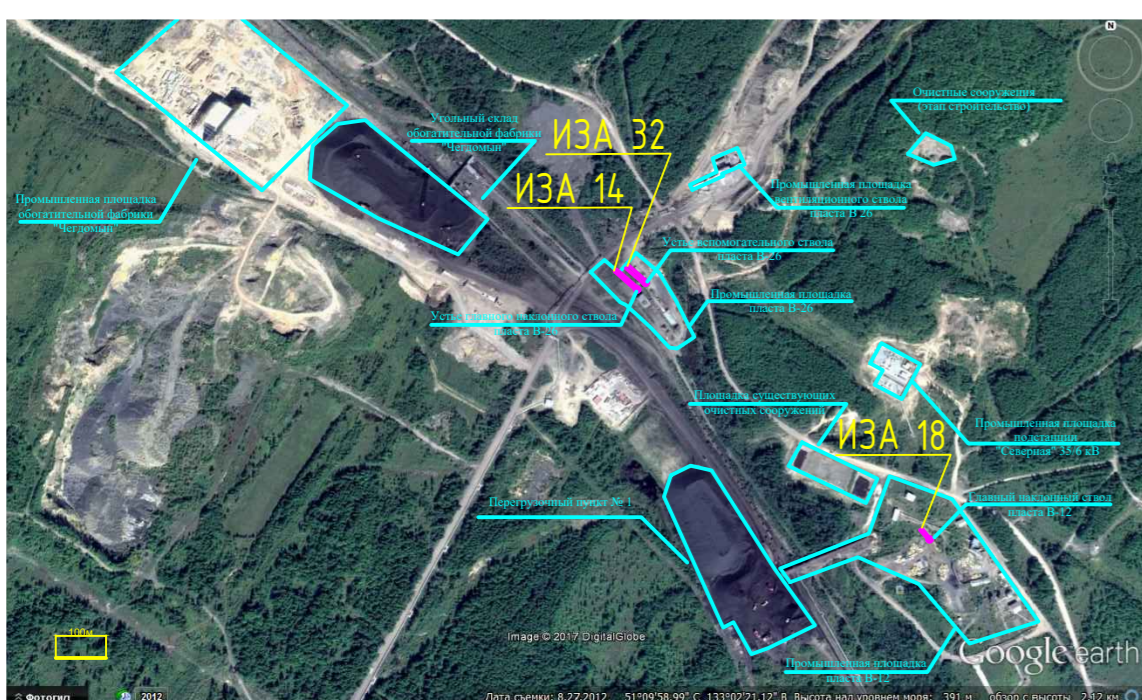


УСЛОВНЫЕ ОБОЗНАЧЕНИЯ:

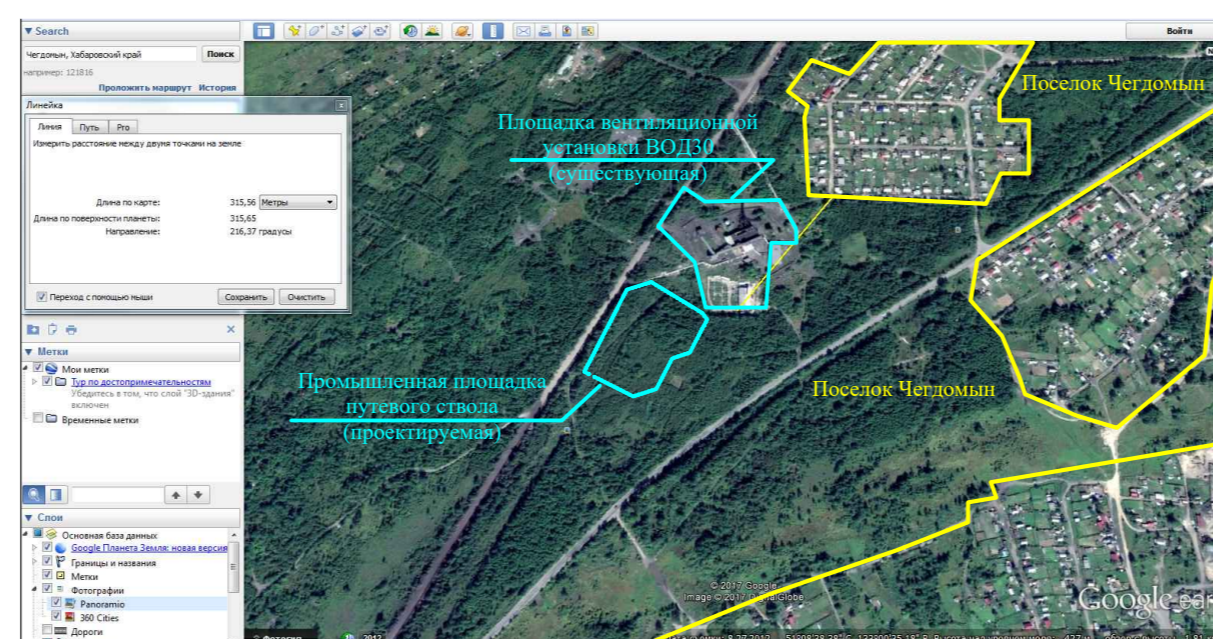
- ГРАНИЦЫ ПРОМЫШЛЕННЫХ ПЛОЩАДОК
- ГРАНИЦЫ ЖИЛЫХ ЗОН
- ГРАНИЦЫ САНИТАРНО-ЗАЩИТНЫХ ЗОН
- ГРАНИЦЫ ВОДООХРАННЫХ ЗОН



ФРАГМЕНТ В



ФРАГМЕНТ А



ФРАГМЕНТ Б

ИСТОЧНИКИ ВЫБРОСОВ ЗАГРЯЗНЯЮЩИХ ВЕЩЕСТВ:

- ИЗА № 14- УСТЬЕ ГЛАВНОГО НАКЛОННОГО СТВОЛА ПЛОЩАДКИ ПЛАСТА В-26, ВЫБРОС МЕТАНА (СМ.ФРАГМЕНТ А)
- ИЗА № 18- УСТЬЕ ГЛАВНОГО НАКЛОННОГО СТВОЛА ПЛОЩАДКИ ПЛАСТА В-12, ВЫБРОС МЕТАНА (СМ.ФРАГМЕНТ А)
- ИЗА № 32- УСТЬЕ ВСПОМОГАТЕЛЬНОГО СТВОЛА ПЛОЩАДКИ ПЛАСТА В-26, (СМ.ФРАГМЕНТ А) НА СУЩЕСТВУЮЩЕЕ ПОЛОЖЕНИЕ ПОДАЮЩИЙ СВЕЖУЮ СТРУЮ, НА ПРОЕКТНОЕ- ВЫБРОС МЕТАНА, ПРИСВОЕН ПРОЕКТНЫЙ НОМЕР

URG351.18.1-ОВОС					
СТРОИТЕЛЬСТВО ШАХТЫ "СЕВЕРНАЯ" АО "УРГАЛУГОЛЬ" В ГРАНИЦАХ УЧАСТКОВ НЕДР "СЕВЕРО-ЗАПАДНЫЙ УРГАЛ" И "ПОЛЕ ШАХТЫ УРГАЛЬСКАЯ" С ПРОИЗВОДИТЕЛЬНОЙ МОЩНОСТЬЮ 400 ТЫС.ТОНН В ГОД					
ИЗМ.	КОЛ.УЧ.	ЛИСТ	НДОК.	ПОДП.	ДАТА
РАЗРАБОТАЛ	ШИНКАРЁВА				25.09.18
ПРОВЕРИЛ	МАХНЁВ				25.09.18
НАЧ.ОТД.	МАХНЁВ				25.09.18
Н. КОНТР.					
ГИП	БЕЛЯЕВ				28.09.18
				СТАДИЯ	
				П	ЛИСТ
				1	ЛИСТОВ
				4	
				ШАХТА "СЕВЕРНАЯ"	
				ОБЗОРНАЯ КАРТА (1:25000)	



СОГЛАСОВАНО	
ВЗАМ. ИНВ. №	
ПОДП. И ДАТА	
ИНВ. № ПОДЛ.	2-176/11